

# Lamelas em Alumínio LINEA S MERLO-CRUZFER

**CRUZFER**

GU

BKS

FERCO

**merlo**



As lamelas de sombreamento Linea S da "MERLO-CRUZFER", são a solução perfeita para o sombreamento da sua fachada com a qualidade e design reconhecida no mercado Europeu.

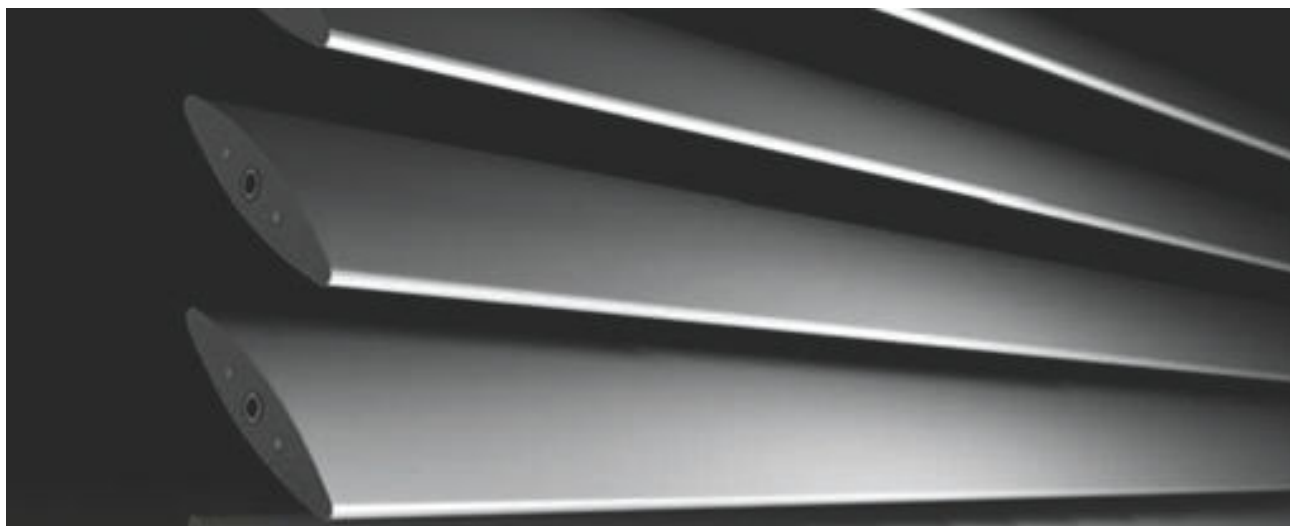
A lamela de secção elíptica, está disponível em várias larguras standard, nomeadamente 11,15, 22, 27, 34, 40, 47, 60, 70 e 87 cm em chapa de alumínio pré-lacada, com uma espessura de 0,8, 1,0 e 1,2 mm em concordância com a lamela escolhida. Perfil de reforço interior em alumínio com secção em "I", larguras máximas entre 2500 mm e 8000 mm de acordo com a lamela escolhida.

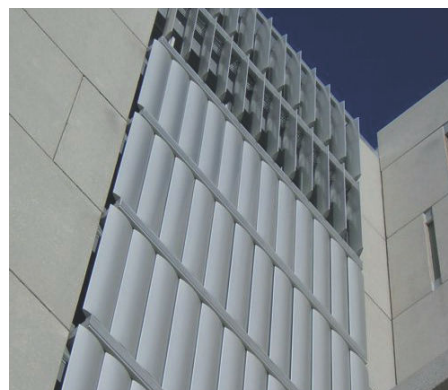
Guias laterais em alumínio extrudido, com secção retangular de 50 x 50 mm e 50x100 mm ou arredondadas de 50 x 65 mm e 60 x 100 mm, com apoio para distanciadores da fachada.

Comando manual ou elétrico, que permite a orientação das lamelas num ângulo de 120°.

Disponível na cor Branca, Ral 9010 ou cor de Alumínio Ral 9006, sendo possível qualquer outra cor mediante preço adicional e quantidade mínima de encomenda.

**Aplicação:** Exterior, para proteção solar e regulação da luminosidade. Aplicação em todo o género de edifícios comerciais, industriais, residenciais, públicos, etc.





## Características Principais

**Lamelas** - em chapa de alumínio pré-lacada, de secção elíptica, com reforço interior em alumínio de secção em "I", espessura de chapa 0,8, 1,0 e 1,2 mm de acordo com lamelas escolhida. Larguras standard de 11, 15, 22, 27, 34, 40, 47, 60, 70 e 87 cm.

**Topos das lamelas** - em alumínio ou em nylon reforçado de acordo com dimensão da lamela.

**Guias laterais** - em alumínio extrudido com secção retangular de 50x50 e 50x100 ou 50x65 e 60x100 mm de secção arredondada. Perfis providos de ranhuras para acoplação de distanciadores. Perfis em aço disponíveis em produção especial.

**Distanciadores** - em alumínio ou aço, com comprimento de acordo com lamela ou necessidade de montagem. A distância entre distanciadores é variável entre os 1200 mm e 3000 mm, dependendo no entanto das estruturas utilizadas e das guias laterais.

**Comando manual** - por manivela e cabo tipo teleflex, que permite a orientação das lamelas em 120°, através da barra de comando que se encontra acoplada às lamelas. Distância máxima de comando é de 6 metros.

**Comando elétrico** - por motor de 220 v, que permite a orientação das lamelas em 120°, através da barra de comando que se encontra acoplada às lamelas. Este comando permite o movimento de um grupo de lamelas até 10 metros.

TABELA DE DIMENSÕES

Modelo	Comprimento máx. (mm)	Dimensão da secção (mm)	Espessura (mm)	Peso kg/ml	Cor	Guias laterais	Topos	Comando
<b>S11 Extrudida</b>	2500	26 X 110	1,4	1,191	Alumínio anodizado	A/C/D/E/F/G	Aluminio	Elétrico Manual
<b>S15 Extrudida</b>	3000	30 X 150	1,4	1,661	Alumínio anodizado	A/C/D/E/F/G	Aluminio	Elétrico Manual
<b>S22 Extrudida</b>	3500	47 X 220	1,5	2,619	Alumínio anodizado	A/C/D/E/F/G	Aluminio	Elétrico Manual
<b>S30 Extrudida</b>	4000	44 X 300	1,5	3,00	Alumínio anodizado	A/C/D/E/F/G	Aluminio Nylon	Elétrico Manual
<b>S27*</b>	3500	53 X 270	0,8	1,8	RAL 9006 RAL 9010	D/E/F/G	Aluminio Nylon	Elétrico Manual
<b>S34</b>	4000	68 X 340	0,8	2,1	RAL 9006 RAL 9010	D/E/F/G	Aluminio Nylon	Elétrico Manual
<b>S40*</b>	5000	80 X 400	0,8	3	RAL 9006 RAL 9010	D/E/F/G	Aluminio Nylon	Elétrico
<b>S47</b>	6000	100 X 470	1	3,5	RAL 9006 RAL 9010	G/H/I/L	Aluminio	Elétrico
<b>S60</b>	6000 8000	120 X 585	1,2	6	RAL 9006 RAL 9010	H/I/L	Aluminio	Elétrico
<b>S87*</b>	5000	120 X 870	1,2	8.5	RAL 9006 RAL 9010	H/I/L	Aluminio	Elétrico

**Nota:** As dimensões apresentadas deverão ser confirmadas mediante o tipo de montagem, local e pressão de ventos.

\* - Quantidade mínima de fabrico 50 m<sup>2</sup>



# Afastadores e Guias para LINEA S/G/HT

**CRUZFER**



GERAL

ESTORES EXTERIORES  
TELAS EXTERIORES

PROT. SOLAR FACHADA

OUTDOOR LIVING

PROT. SOLAR INTERIOR

OUTROS PRODUTOS

COMANDOS ELÉCTRICOS

TABELA DE DIMENSÕES								
Desenho de secção	Tipo de guia	Dimensão da secção (mm)	Comprimento máx. (mm)	Peso Kg/ml	Aplicações lamelas	Fixação/Afast. (mm)	Aca-bamento	Paraf. previstos para as guias
	A	25 X 16	6500	0.48	S 15,22	Não é auto-portante	Anodizado natural	Inox M12
	B	40 X 15	6500	0.52	F1 / F2	Não é auto-portante	Anodizado natural	Solução especial em PVC
	C	40 X 25	6500	1.00	S 15,22	1200	Anodizado natural	Inox
	D	50 X 50	6500	1.50	S 15,22,27,34,40 G 20,30 /HT 205	1500	Anodizado natural	Inox M12
	E	50 X 65	6500	1.60	S 15,22,27,34,40 G 20,30 /HT 205	1500	Anodizado natural	Inox M12
	F	50 X 100	6500	2.20	S 15,22,27,34,40 G 20,30 /HT 205,375,530	1500	Anodizado natural	Inox M12
	G	60 X 100 light	6500	2.32	S 15,22,27,34,40 G 20,30 /HT 205,375,530	1500	Anodizado natural	Inox M12
	H	60 X 100	6500	3.30	S 47,60,87 HT 375,530	1500	Anodizado natural	Inox M16
	I	65 X 150	6500	4.30	S 47,60,87 HT 375,530	3000	Anodizado natural	Solução especial
	L	65 X 180	6500	5.10	S 47,60,87	3000	Anodizado natural	Inox M16
	M	86 / 26 X 95	6500	2.40	S 15	3000	Anodizado natural	Inox M12

**Nota:** Mediante o tipo de montagem, o estudo de estrutura deverá ser feito em conjunto com o nosso departamento técnico.