

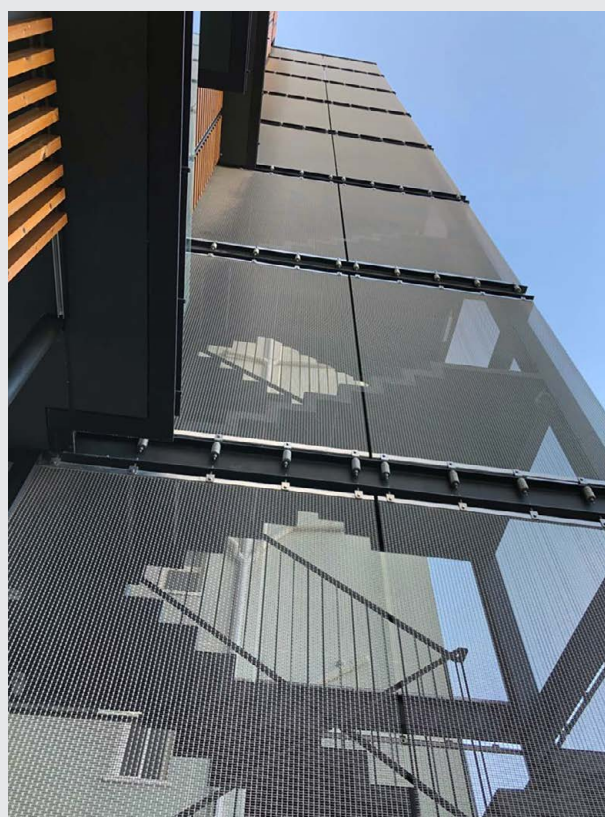
Malhas Metálicas 'Haver&Boecker-Cruzfer': proteção solar nobre e envolvente

As fachadas dos edifícios podem ser completamente transformadas, na sua estética e geometria, através da aplicação das malhas metálicas de aço inox. As Malhas em Aço Inox 'Haver&Boecker-Cruzfer' permitem valorizar a arquitetura, conferindo-lhe uma imagem original e um elevado toque pessoal.

Cruzfer

As malhas de aço inoxidável são não inflamáveis, extremamente duráveis e oferecem elegância atemporal. Especialmente combinada com outros materiais como vidro, madeira ou concreto exposto, com a iluminação solar ou artificial, a malha metálica cria contrastes interessantes entre os materiais. O seu jogo com luz e sombra, brilho e transparência, confere a cada projeto um caráter distinto. Dependendo do ângulo de observação e dos diversos jogos de luz natural, as malhas "variam" a sua presença estética. Transparência e opacidade, reflexão da luz solar ou sombras provocadas pelas nuvens, criam aparências e geometria diversa que dão 'dinâmica' aos edifícios.

A Malha de Aço Inox 'Haver&Boecker-Cruzfer' pode ser utilizada para filtrar os raios solares e criar uma efetiva proteção solar ou proteção visual. As



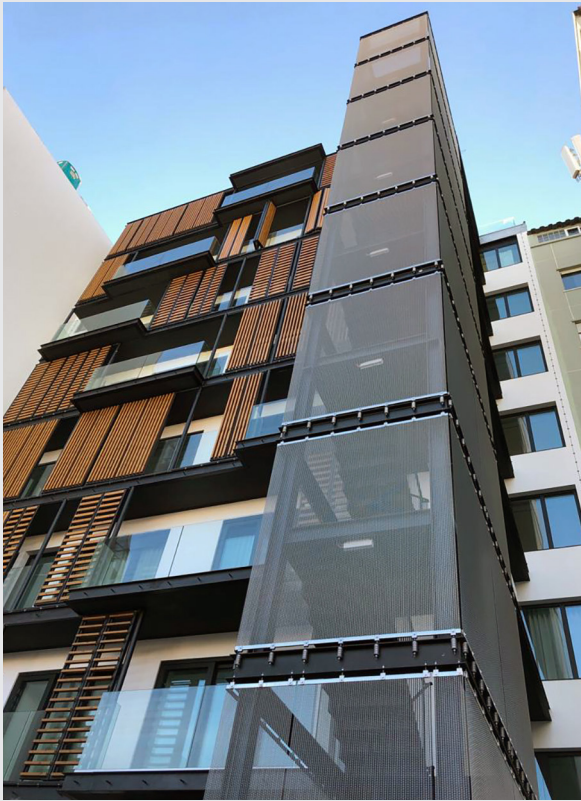
diferentes especificações de malhas oferecem as mais diversas soluções e efeitos. Da utilização das malhas metálicas resultam telas de proteção solar com um agradável entrelaçado metálico e uma difusa luz metalizada, daí resultando uma valorização dos edifícios. Atrás das malhas forma-se um ambiente confortável de aparência metálica, mas sempre confortável.

Benefícios em utilizar Malhas Metálicas 'Haver&Boecker-Cruzfer':

- **Efetiva proteção solar** – As malhas metálicas formam uma tela de proteção solar particularmente eficaz

contra a incidência solar no verão, quando o Sol está num ângulo mais elevado.

- **Ventilação natural** – Graças à área de abertura, as malhas metálicas garantem uma boa circulação de ar, prevenindo que o calor se acumule na fachada. A distância entre o vidro e a malha altera este efeito de ventilação.
- **Excelente visão para o exterior** – Dependendo do modelo de malha escolhido, a fachada torna-se extremamente transparente do interior devido ao efeito da luz natural exterior.



- **Fácil aplicação e durabilidade** - As malhas metálicas permitem criar fachadas contínuas com uma leveza impressionante. Feitas com Aço Inox de alta qualidade e com elevada resistência à corrosão, são soluções duráveis e sem grandes exigências em termos de manutenção.
- **Elevada resistência às ações do vento** - A malha metálica é aplicada através de acessórios tensionadores que lhe conferem uma elevada resistência às ações do vento.
- **Proteção anti-queda** - As malhas podem ser usadas como guarda anti-queda em escadas ou varandas, sendo não só uma solução segura, mas esteticamente agradável.

FACHADAS DINÂMICAS E EFICIENTES COM AS MALHAS METÁLICAS 'HAVER&BOECKER-CRUZFER'

As malhas metálicas são um material único e dinâmico. As fachadas com malhas metálicas terão um aspeto diferente, de acordo com a envolvência do ambiente exterior. De dia, com a luz direta do sol, a malha transforma-se numa tela refletora, criando diferentes jogos de luz e de tonalidades. À noite, a malha torna-se muito transparente permitindo ver as luzes interiores do edifício. ■

Para mais informações: p.solar@cruzfer.com.pt
ou consulte o nosso site em www.cruzfer.pt

Mercado residencial

Janelas

ES 50, CS 77, SL 38 e MasterLine 8

Portas de correr

CP 68, CP 130, SP 68, MasterPatio, HiFinity

Portas

CS 77, MasterLine 8

Guarda-corpos em vidro

RB Rail

Revestimento Paralline

(recém lançado)



Reynaers
Aluminium

Reynaers Aluminium

T: +351 236 209 630 | portugal@reynaers.com

Sede & Expert Center Pombal

Espaço Reynaers Lisboa - Parque das Nações
(novas instalações em breve)

Espaço Reynaers Porto - Av. da Boavista