



As telas de braços projetantes são uma proteção solar prática, particularmente para edifícios modernos com muitos vidros. A sua aplicação protege o interior do edifícios da radiação térmica e dos raios solares. Integram-se de forma estética em fachadas de arquitetura plana, proporcionando uma presença inconfundível graças à sua técnica de projeção.

A técnica bem pensada do braço com projeção, permite um ângulo de abertura até 135 graus, garantindo assim uma proteção solar sem impedir a visibilidade para o exterior - uma combinação perfeita!

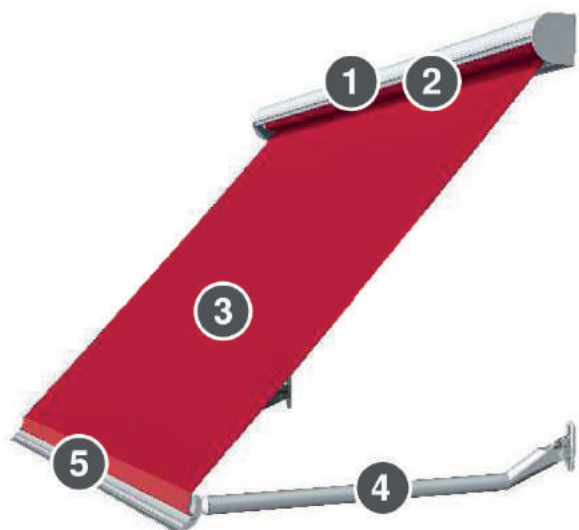
O manuseamento processa-se através de uma manivela ou de um motor elétrico e os braços projetantes, com as suas molas a gás, encarregam-se de manter uma ótima tensão no tecido.

O sistema pode ser concebido com caixa exterior redonda visível ou embutido na fachada.

Uma vasta gama de tecidos e cores disponíveis permite a seleção perfeita para o sombreamento desejado. (Consultar "Tecidos Exteriores Warema" pág. 65).

Aplicação: exterior, para proteção solar em fachadas de todo o tipo de edifícios (particulares, residenciais, comerciais, escolas, de serviços, etc ...)

Tela de braço projetante

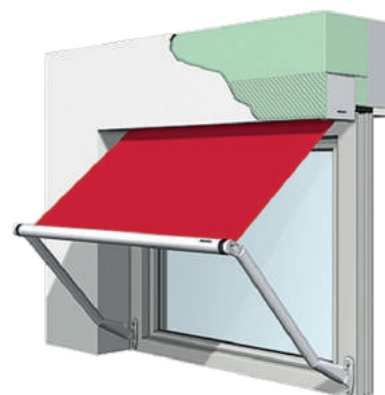


Descrição de componentes

- 1- Caixa de recolha
- 2- Tubo de enrolamento
- 3- Tecido
- 4- Braço Projetante
- 5- Barra de Carga

Tela de Braço Projectante WAREMA-CRUZFER

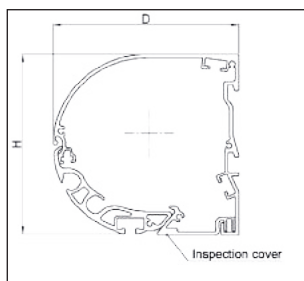
CRUZFER



Uma caixa de recolha semi-redonda com 110 mm adapta-se a qualquer circunstância e com uma vista quase livre. Esta é uma das principais vantagens da tela de braço projectante.

O braço projetante é constituído num perfil especial em alumínio extrudido lacado com a dimensão de 35x30 mm, durável e resistente. Uma mola a gás extremamente forte integrada no braço, garante a tensão ideal do tecido qualquer que seja o ângulo de abertura.

Possibilidade de equacionar o sistema sem caixa, oculto na fachada.



Caixa 110 - 110 (D) x 110 (H)

TABELA DE DIMENSÕES							
Tipo	Tecido	Largura máxima	Projeção máxma	Ângulo projeção máxima	Comando	Barra de carga	Caixa
110	Acryl e Soltis 92	4000 mm	1600 mm	0 - 90 °	Manivela ou Motor	Oculta Ø 40 mm Visível 40x50,5 mm	Semi-redonda com 110x110 mm
			1400 mm	91 - 135 °			
	Screen Fabric e Twilight	2500 mm	1600 mm	0 - 90 °			
			1400 mm	91 - 135 °			

Nota: Verificar as dimensões máximas de acordo com o tipo de tecido a utilizar e as condições concretas da obra. Dependendo do tipo de tecido, poderá ser feita no tecido uma vulcanização no sentido horizontal.

GERAL

ESTORES EXTERIORES
TELAS EXTERIORES

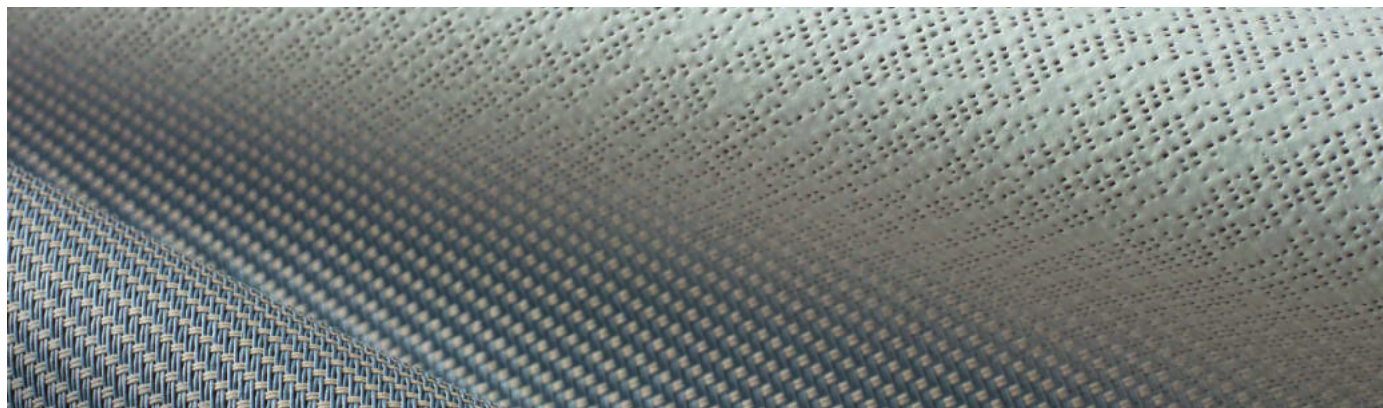
PROT. SOLAR FACHADA

OUTDOOR LIVING

PROT. SOLAR INTERIOR

OUTROS PRODUTOS

COMANDOS ELÉTRICOS



As Telas Exteriores, para além de um moderno efeito estético na fachada, permitem uma efetiva proteção térmica do envidraçado sombreado e um excelente controlo da luminosidade no interior do edifício. Funções fundamentais para uma proteção solar adequada e eficiente.

Os tecidos exteriores Warema-Cruzfer, pela sua composição e fabrico, são aptos ao uso exterior e estão preparados para resistir à ação do tempo e dos raios ultravioleta.

Análise dos fatores térmicos do tecido:

Transmissão Solar (Ts) - percentagem de radiação solar que atravessa o tecido (quanto menor Ts%, maior redução da energia solar pelo tecido).

Reflexão Solar (Rs) - percentagem de radiação solar refletida pelo tecido (quanto maior Rs%, maior reflexão da energia solar do tecido).

Absorção Solar (As) - percentagem de radiação solar absorvida pelo tecido (quanto maior As%, maior a absorção da energia solar pelo tecido).

Ts + Rs + As = 100% Energia Solar

Fator Solar g_{tot} = Percentagem de energia solar que entra no edifício através do vidro e do tecido (quanto menor o valor, melhor eficiência energética do edifício).

Tecidos Exteriores Warema-Cruzfer

Acryl

Tecido acrílico composto por fibras acrílicas, resistente à luz e intempérie, impregnado com o líquido "Scotch-Garden" que lhe confere capacidade repelente à água, não apodrecimento e permeabilidade ao ar, com um peso de $\pm 300 \text{ g/m}^2$, em rolo de 1200 mm de largura e com grande variedade de cores disponíveis.

Twilight Pearl

Fabricado à base de polyester, isento de PVC, resistente à luz e intempérie, com excelente índice de transmissão visual, classe B1, com um peso de $\pm 330 \text{ g/m}^2$, em rolo de 2600 mm de largura, disponível em 16 cores.

Screen

Tecido microperfurado resistente à luz e intempérie, composto por Fibra de Vidro e PVC, com um peso de $\pm 535 \text{ g/m}^2$, em rolos de 3200 mm de largura e com grande variedade de cores disponíveis.

Soltis 92

Tecido microperfurado com 4% de abertura resistente à luz e intempérie, composto em poliéster revestido a PVC com tecnologia patenteada "précontraint", com uma espessura de $\pm 0,45 \text{ mm}$ e um peso de $\pm 535 \text{ g/m}^2$, em rolos de 1770, 2670 mm de largura e com grande variedade de cores disponíveis.

Soltis Veozip

Tecido microperfurado com 5% de abertura resistente à luz e intempérie, composto em poliéster revestido a PVC com tecnologia patenteada "précontraint", com uma espessura de $\pm 0,90 \text{ mm}$ e um peso de $\pm 600 \text{ g/m}^2$, em rolos de 2900, 3200 mm de largura e com grande variedade de cores disponíveis.

